

ООО "ДРЕВГРАД"

ПРОЕКТ

ИНДИВИДУАЛЬНЫЙ ЖИЛОЙ ДОМ

РАЗДЕЛ: ВК - ВОДОСНАБЖЕНИЕ И КАНАЛИЗАЦИЯ

Ведомость рабочих чертежей основного комплекта

Лист	Наименование	Примечание
1	Общие данные	
2	План 1-го этажа	
3	План 2-го этажа	
4	Схемы систем В1,Т3,К1	

Ведомость ссылочных и прилагаемых документов

Обозначение	Наименование	Примечание
<u>Ссылочные документы</u>		
Строительный каталог Ч.10	Санитарные приборы и их установка	
Серия Б 5.000-2.1	Крепление трубопроводов, воздухопроводов и сантехнических устройств	
ТКП45-4,01-29-2006	Сети водоснабжения и канализации из полимерных труб.	
	Правила проектирования и монтажа.	
<u>Прилагаемые документы</u>		
-ВК.С	Спецификация оборудования	
-ВК.ТИ	Ведомость техномонтажная	

Основные показатели по системам водоснабжения и канализации

Наименование системы	Потребный напор на вводе, м	Расчетный расход воды				Установленная мощность эл. двигателей кВт	Примечание
		м3/сут	м3/ч	л/с	при пожаре, л/с		
В1	Нтр=11м	1,26	0,62	0,40			
К1		1,26	0,62	2,00			

Общие данные

Рабочие чертежи основного комплекта разработаны на основании задания заказчика

Технические решения, принятые в рабочих чертежах, соответствуют требованиям экологических, санитарно-гигиенических, противопожарных и других действующих норм и правил и обеспечивают безопасную для жизни и здоровья людей эксплуатацию объекта при соблюдении предусмотренных рабочими чертежами мероприятий.

Водопровод хоз-питьевой (В1)

Водоснабжение жилого дома предусмотрено от водопровода вводом ф32
Для учета потребляемой воды на вводе предусмотрен счетчик холодной воды СВХ-15 и осадочным фильтром ф15. Внутренняя сеть водопровода запроектирована тупиковой. Сети монтируются из полипропиленовых труб по ГОСТ 1293-2001.
Проектом предусмотрена изоляция стояков и магистральной сети толщ.9мм.

Горячее водоснабжение (Т3)

Сеть горячего водоснабжения запроектирована тупиковой от бойлера.
Сети монтируются из полипропиленовых труб по ГОСТ 1293-2001.
Проектом предусмотрена изоляция стояков и магистралей толщ.20мм.

Бытовая канализация (К1)

Сточные воды от сантехнического оборудования отводятся в проектируемую сеть канализации.
Сеть канализации монтируется : выше отм.-0,000 из ПП труб по ТУ2248-043-00284581-2000; ниже отм.-0,000 - из ПВХ труб по ТУ 6-19-307-86.

Расчет сетей водопровода и канализации выполнен согласно СНиП 2.04.01-85
СП 10.13130.2009.

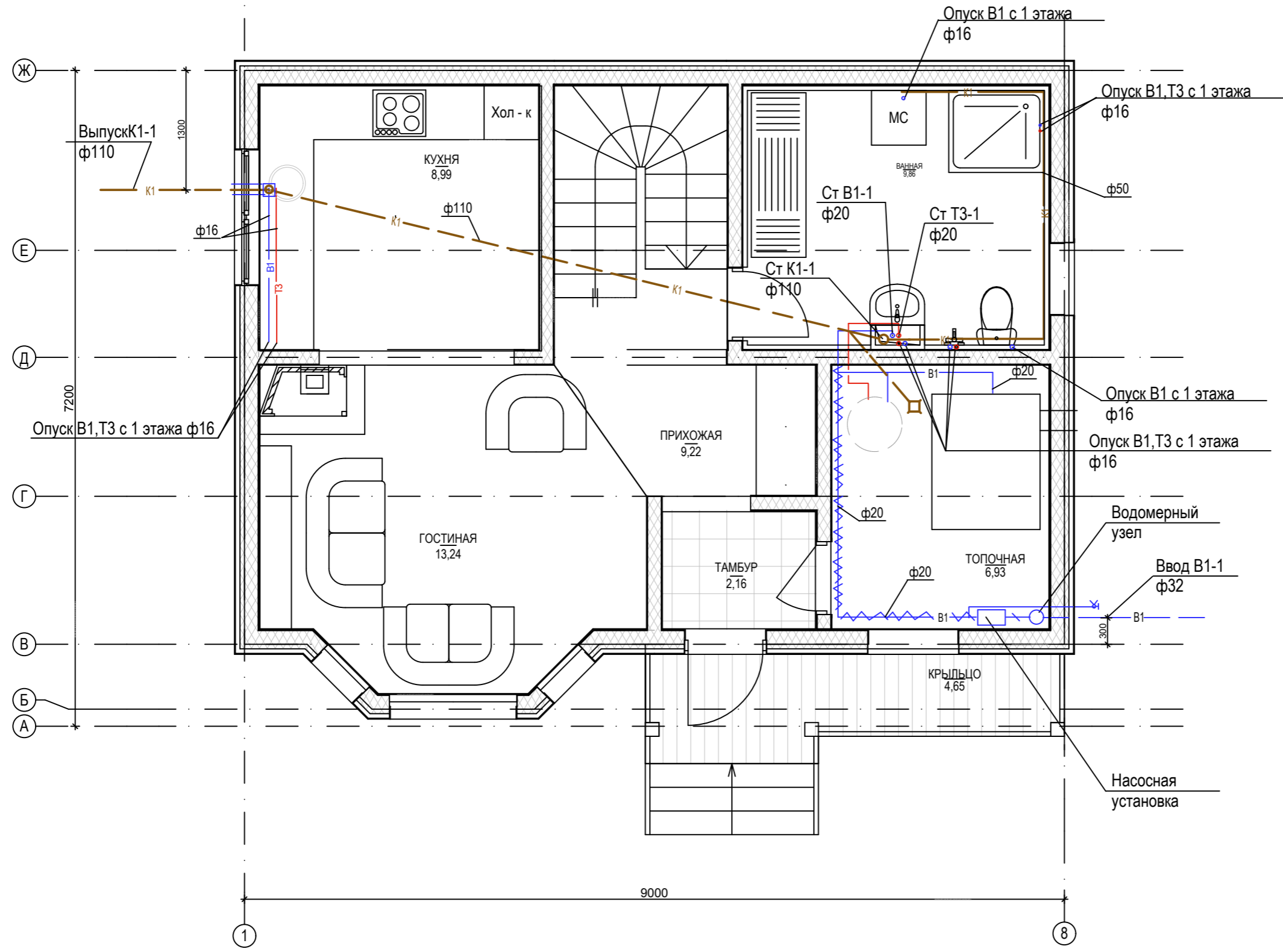
При проведении монтажа и испытании сетей водопровода и канализации руководствоваться СП 40-201-2000, СНиП 3.05.01-85, СН 550-82, Сп 40-101.

Перечень актов освидетельствования видов скрытых работ.
-о проведении приемки и гидравлического испытания безнапорных и напорных трубопроводов на герметичность;
-о проведении промывки и дезинфекции трубопроводов хозяйственного водоснабжения.

ФИО	Подп.	Дата	Адрес		
ГАП			Наименование объекта		
ГИП					
Архитектор					
Проверил					
Права	Никифорова И.Г.				
Заказчик			Ведомость чертежей сновного комплекта		
			Стадия	Лист	Листов
			Р	01	08

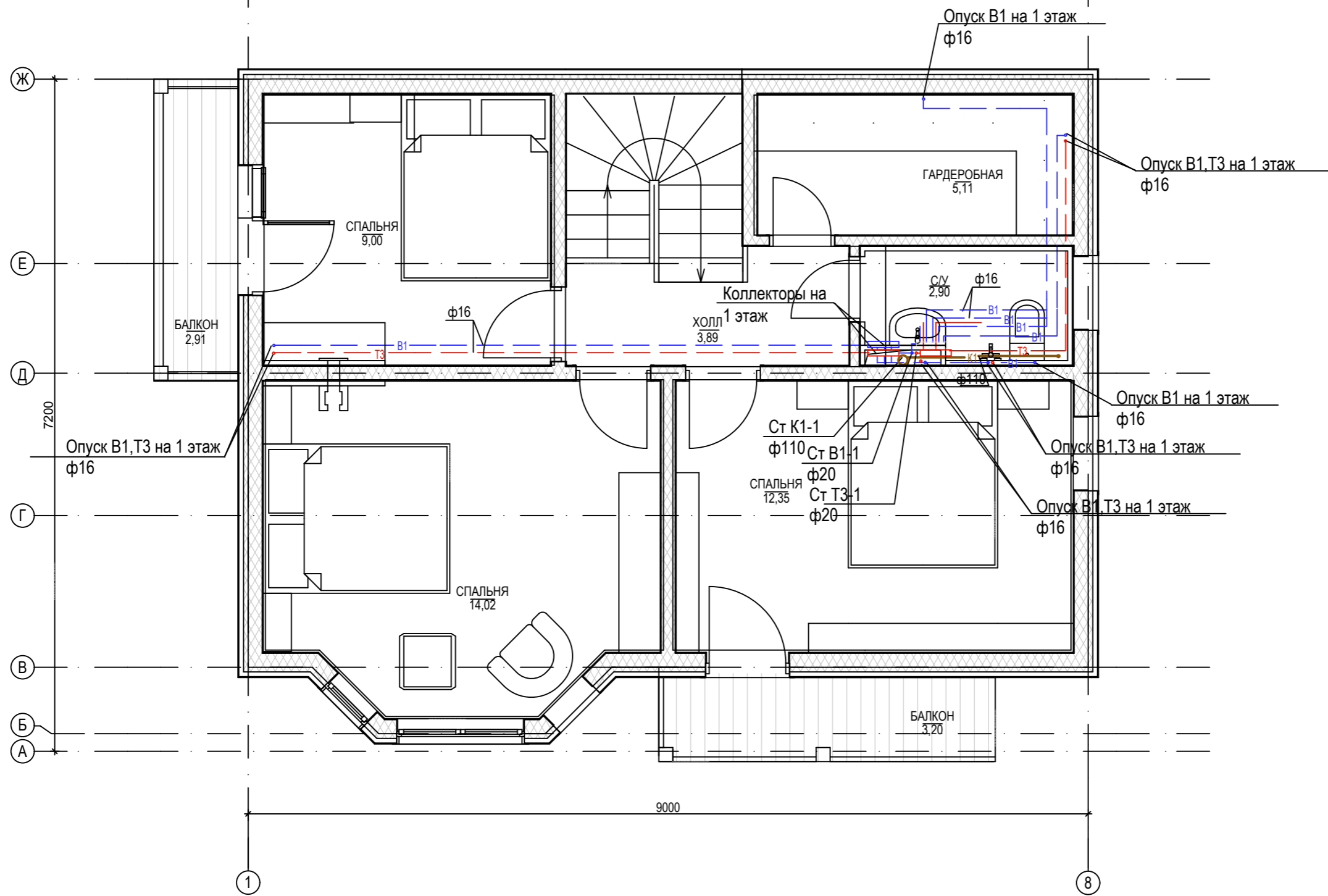


План 1 этажа



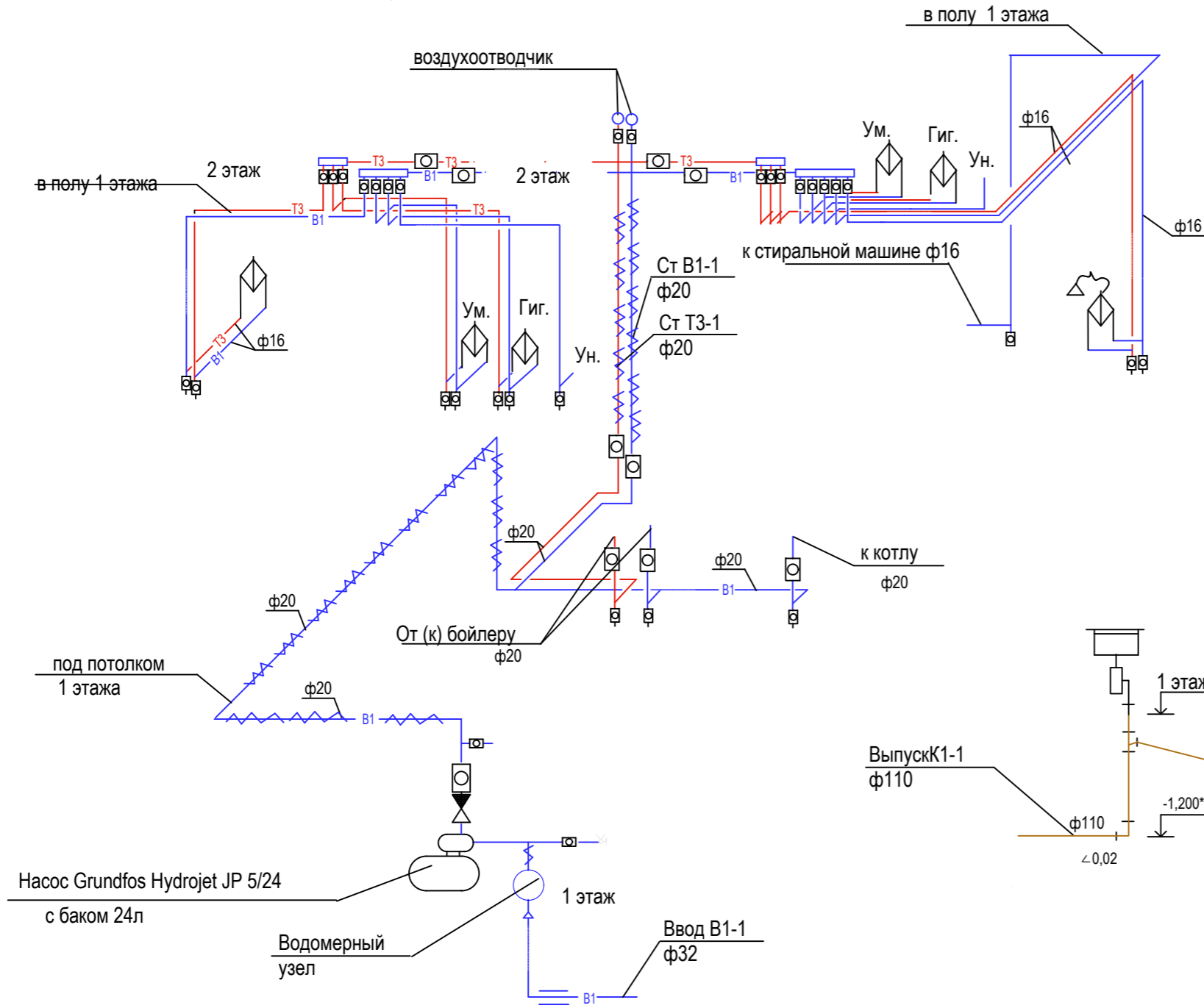
	ФИО	Подп.	Дата	Адрес			
ГАП				Наименование объекта	Стадия	Лист	Листов
ГИП					Р	02	08
Архитектор							
Проверил							
Права	Никифорова И.Г.						
Заказчик				План 1-го этажа			

План 2 этажа

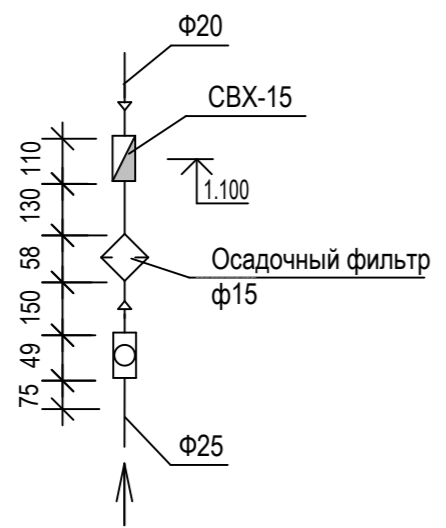


	ФИО	Подп.	Дата	Адрес			
ГАП				Наименование объекта	Стадия	Лист	Листов
ГИП					Р	03	08
Архитектор					План 2-го этажа		
Проверил							
Права	Никифорова И.Г.						
Заказчик							

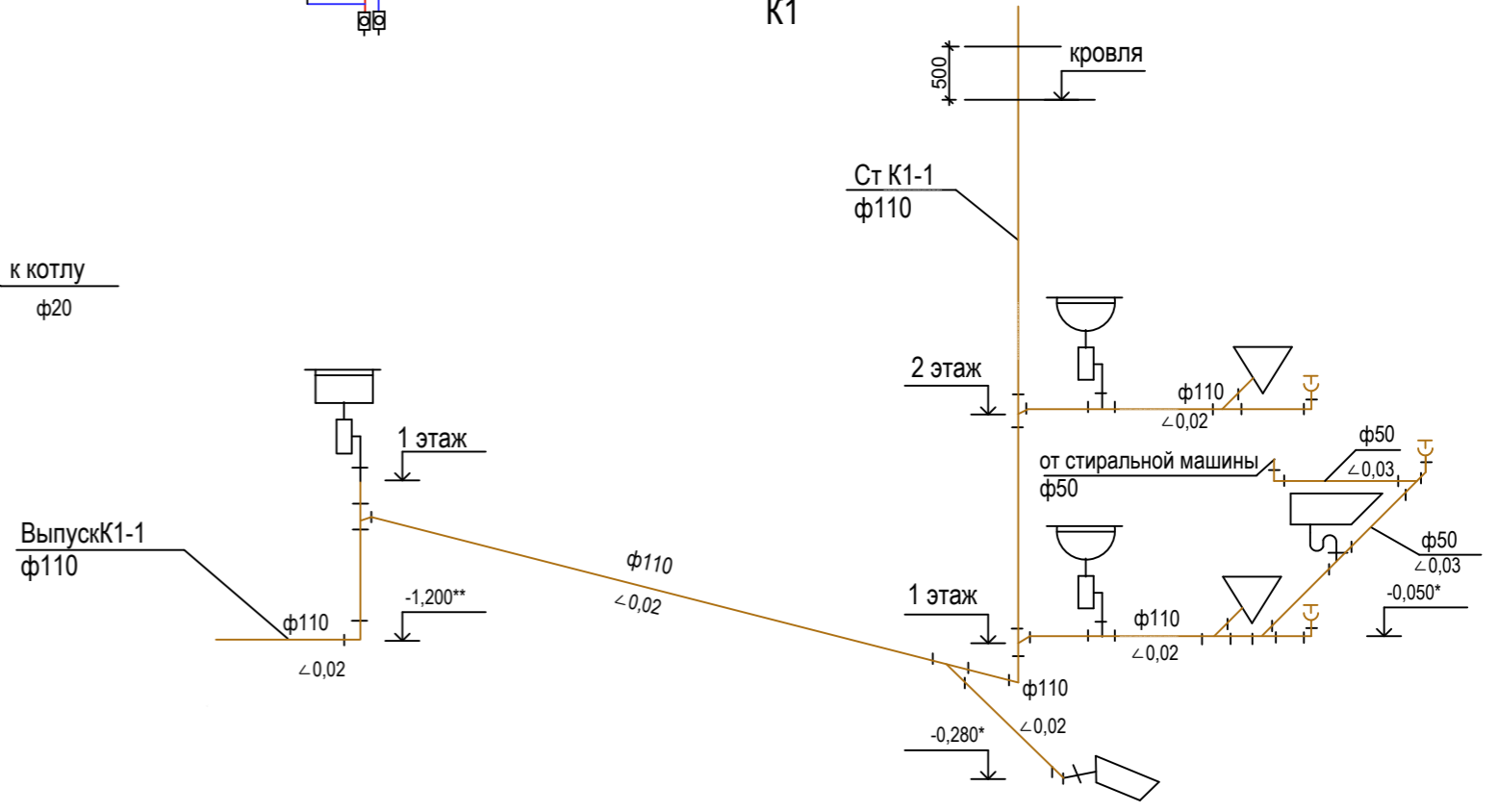
B1,T3



Водомерный узел




K1




Примечание:

- * - отметки указаны относительно отм. пола
- ** -отметки уточнить по месту

	ФИО	Подп.	Дата	Адрес			
ГАП				Наименование объекта	Стадия	Лист	Листов
ГИП					Р	04	08
Архитектор							
Проверил							
Права	Никифорова И.Г.						
Заказчик				Схемы систем В1,Т3, К1			

Позиция	Наименование и техническая характеристика	Тип, марка, обозначение документа, опросного листа	Код оборудования, изделия, материала	Завод изготовитель	Единица измерения	Количество	Масса единицы, шт.	Примечание
1	2	3	4	5	6	7	8	9
	Водопровод хозяйственно питьевой В1							
	Водомерный узел:				компл			
	1. Счетчик холодной воды Ду15	СВХ-15			шт	1	19	
	2. Фильтр осадочный фланцевый Ру1,6 Мпа Ду15	ФДУ-15			шт	1	10,5	
	3. Кран шаровой латунный муфтовый РУ1,0МПА	КШДУ-20			шт	1	0,27	
	4. Кран трехходовой натяжной муфтовый, с фланцем для контрольного манометра, латунный Ру=1,6МПА Ду15	14М1-15			шт	1		
	5. Манометр, шкала 0-1.6МПА	МТП-100/1BV ГОСТ 2405-88			шт	1	0,8	
	Кран поливочный наружный РУ1,0МПА ф15 и шлангом длиной 10м	КШДУ-15			шт	1	0,18	
	Подводка гибкая из полиэтилена Ф13,5мм для подключения смывных бачков				шт	2		
	Кран шаровой латунный муфтовый РУ1,0МПА	КШДУ-15			шт	17	0,21	
	Трубопровод из полипропиленовых труб (тип-3) для холодного водоснабжения Ф20х2.8/Ф16х2.2	ГОСТ 1293-2001			м	25/50		
	Насос Grundfos Hydrojet JP 5/24 Q=3м3, Н=40м, мощн. 0,78кВт напр. 1х230В с баком 24л				компл.	1		
	Распределитель с запорными клапанами 4вых/2 вых				шт	2/1		
	Крепление трубопроводов хомут КТР-15 (дюбель, планка, подвеска, хомут)	серия Б5.000-2.1			компл.	100	0,153	
	Клапан обратный ф15				шт	1		
	Ввод из полиэтиленовых труб ПЭ 80 SDR17-32х2,0 питьевая L=5.00м	ГОСТ 18599-2001			шт	1		
	Гильза из трубы ПЭ63 SDR11-50х4.6 L=150мм				шт	5		
	Гильза из труб ПЭ63 SDR26-110х4,2 L=150мм				шт	1		
	Воздухоотводчик				шт	1		

Изм	Измененных	Замененных	Новых	Аннулир.	Всего листов (стр.) в док.	Номер док.	Подп	Дата
Номера листов (страниц)								
Таблица регистрации изменений								
Инв N подл	Подпись и Дата		Взам инв N					

	ФИО	Подп.	Дата	Адрес		
ГАП				Наименование объекта		
ГИП						
Архитектор						
Проверил						
Права	Никифорова И.Г.			Спецификация оборудования		
Заказчик						
				Стадия	Лист	Листов
				Р	05	08
						

Позиция	Наименование и техническая характеристика	Тип, марка, обозначение документа, опросного листа	Код оборудования, изделия, материала	Завод изготовитель	Единица измерения	Количество	Масса единицы, шт.	Примечание
1	2	3	4	5	6	7	8	9
	Горячее водоснабжение							
	Кран шаровой латунный муфтовый РУ1,0МПА	КШДУ-15			шт	7	0,18	
	Трубопровод из полипропиленовых труб (тип-3)							
	для горячего водоснабжения	ГОСТ 1293-2001			м	40		
		Φ16x2,7						
		Φ20x3,4			м	15		
	Смеситель для умывальника				шт	2		
	Смеситель для мойки				шт	1		
	Смеситель гигиенический				шт	2		
	Смеситель для душа				шт	1		
	Распределитель с 3 выходами и запорными клапанами				шт	2		
	Крепление трубопроводов хомут КТР-15	серия Б5.000-2.1			компл.	66	0,153	
	(дюбель, планка, подвеска, хомут)							
	Гильза из полиэтиленовой трубы ПЭ63 SDR11-50x4.6	ГОСТ 18599-2001			шт	4		
	L=150мм							
	Воздухоотводчик				шт	1		
					шт	1		

Изм	Измененных	Замененных	Новых	Аннулир.	Всего листов (стр.) в док.	Номер док.	Подп	Дата
Номера листов (страниц)								
Таблица регистрации изменений								
Инв N подл	Подпись и Дата		Взам инв N					

	ФИО	Подп.	Дата	Адрес		
ГАП				Наименование объекта		
ГИП						
Архитектор				Р	06	08
Проверил				Спецификация оборудования		
Права	Никифорова И.Г.					
Заказчик						



Позиция	Наименование и техническая характеристика	Тип, марка, обозначение документа, опросного листа	Код оборудования, изделия, материала	Завод изготовитель	Единица измерения	Количество	Масса единицы, шт.	Примечание
1	2	3	4	5	6	7	8	9
	Канализация бытовая (К1)							
	Прочистка Ф110мм				шт	3		
	Прочистка Ф50мм				шт	1		
	Ревизия Ф110мм				шт	2		
	Трубопровод из ПП канализационных труб ф50	ТУ 2248-043-0284581-2000			м	10		
	Трубопровод из ПП канализационных труб ф110	ТУ 2248-043-0284581-2000			м	15		
	Трубопровод из ПВХ канализационных труб ПВХ110-SN2	ТУ 6-19-307-86.			м	12		
	Рубероид РМ 360	ГОСТ 10923-93			м2	0,2		
	Умывальник керамический овальный (УМОВ2СПБС)				компл	2		
	в комплекте с бутылочным пластмассовым сифоном							
	Душевая кабина				компл	1		
	Мойка стальная в комплекте с бутылочным пластмассовым сифоном				компл	1		
	Унитаз тарельчатый с косым выпуском, с цельноотлитой полочкой со смывным кольцом и непосредственно присоединенном керамическим бачком БНК-ВП				компл	1		
					компл	2		
	Выпуск из ПВХ канализационных труб ПВХ ф110 дл 4,0м	ТУ 6-19-307-86.			шт	1		
	Гильза из трубы ПЭ63 SDR11-280x25,4 L=0,5м	ГОСТ 18599-2001			шт	1		
	Крепление трубопроводов хомут КТР-100 (дюбель, планка, подвеска, хомут)	серия Б5.000-2.1			шт	25	0,352	
	Крепление трубопроводов хомут КТР-50 (дюбель, планка, подвеска, хомут)	серия Б5.000-2.1			шт	20	0,305	
	Трап пластмассовый ф100							

Изм	Измененных	Замененных	Новых	Аннулир.	Всего листов (стр.) в док.	Номер док.	Подп	Дата
Номера листов (страниц)								
Таблица регистрации изменений								
Инв N подл	Подпись и Дата		Взам инв N					

	ФИО	Подп.	Дата	Адрес		
ГАП				Наименование объекта		
ГИП						
Архитектор						
Проверил						
Права	Никифорова И.Г.			Спецификация оборудования		
Заказчик						
				Стадия	Лист	Листов
				Р	07	08



Ведомость техномонтажная

Изолируемые оборудование, трубопровод					Теплоизоляционная конструкция									
Марка, поз.	Наименование	Размеры		Кол.	Температура вещества, С	Назначение и рас-полож.	Наименование (обозначение)	Толщина слоя, мм		Поверхность м ²	Объем тепло-изоляционного слоя, м ³	Кол-во, шт	Обозначение документа	Примечание
		наружный диаметр или сечение, мм	длина, высота, м					тепло-изоляционного	покровного					
	Трубопроводы системы В1	ф20	15				1. Скорлупы длиной 2м из вспененного полиэтилена ф22	9				8		
							2. Лента-скотч серый на тканевой основе					12		
	Трубопроводы системы Т3	ф20	8				1. Скорлупы длиной 2м из вспененного полиэтилена ф22	20				4		
							2. Лента-скотч серый на тканевой основе					6		

	ФИО	Подп.	Дата	Адрес		
ГАП				Наименование объекта		
ГИП						
Архитектор				Р	08	08
Проверил				Спецификация оборудования		
Права	Никифорова И.Г.					
Заказчик				