

Утвержден и введен в действие
Постановлением Госстандарта СССР
от 9 января 1977 г. N 27

ГОСУДАРСТВЕННЫЙ СТАНДАРТ СОЮЗА ССР
ПОДКЛАДКИ КОСТЫЛЬНОГО СКРЕПЛЕНИЯ К РЕЛЬСАМ ТИПА Р43
КОНСТРУКЦИЯ И РАЗМЕРЫ
The plates of spike fastening for type P43 rails. Construction and dimensions
ГОСТ 7056-77
(в ред. Изменения N 1, утв. в апреле 1987 г.)

Группа В42

ОКП 11 3000

Срок введения
1 января 1978 года

ИНФОРМАЦИОННЫЕ ДАННЫЕ

1. Разработан и внесен Министерством черной металлургии СССР.

Разработчики: Н.М. Воронцов, И.С. Гринь, А.В. Дюбина, Л.Л. Корсун.

2. Утвержден и введен в действие Постановлением Государственного Комитета СССР по стандартам от 09.01.1977 N 27.

3. Взамен ГОСТ 7056-66.

4. Ссылочные нормативно-технические документы

-----Т-----	
Обозначение НДТ, на который дана ссылка	Номер пункта
-----+-----	
ГОСТ 3280-84	6

5. Ограничение срока действия снято по Протоколу N 2-93 Межгосударственного Совета по стандартизации, метрологии и сертификации (ИУС 2-93).

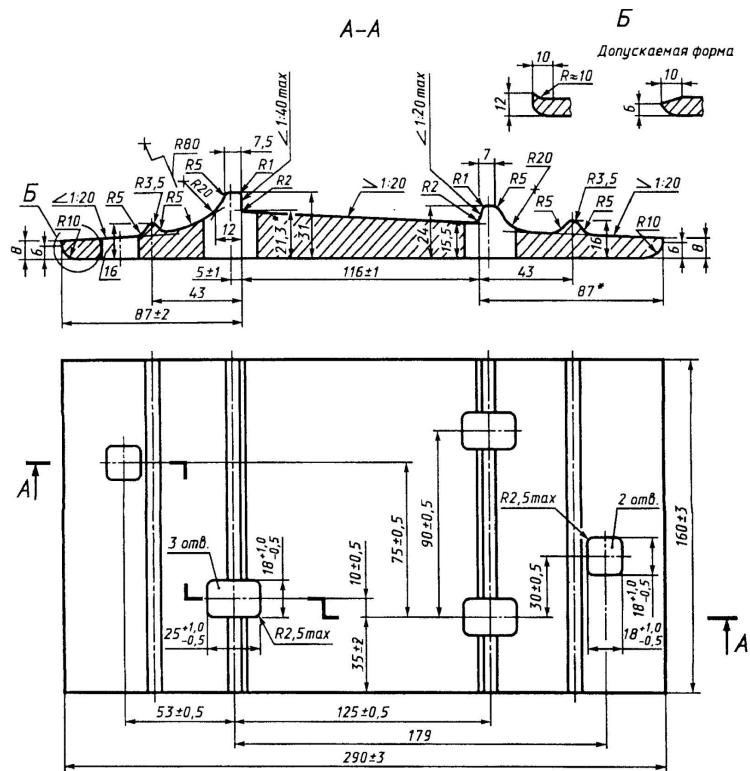
6. Переиздание (сентябрь 1998 г.) с Изменением N 1, утвержденным в апреле 1987 г. (ИУС 7-87).

1. Настоящий стандарт распространяется на подкладки Д43 костыльного скрепления к железнодорожным рельсам типа Р43 для путей промышленного транспорта.

Показатели технического уровня, установленные настоящим стандартом, соответствуют требованиям высшей категории качества.

(Измененная редакция, Изм. N 1).

2. Конструкция и размеры подкладок, предельные отклонения по размерам в готовых подкладках должны соответствовать указанным на чертеже.



<*> Размеры для справок.

Примечание. Предельные отклонения размеров отверстий указаны со стороны продавливания.

3. Предельные отклонения по толщине подкладки должны быть не более +/- 1 мм.

4. Размеры подкладок, для которых не указаны предельные отклонения, не контролируются, но должны обеспечиваться технологией изготовления с точностью +/- 1 мм.

5. Масса подкладки, исходя из номинальных размеров и относительной плотности стали 7850 кг/м³ - 5,26 кг.

6. Технические требования к подкладкам - по ГОСТ 3280.

Условное обозначение подкладки типа Д43:

Подкладка Д43 ГОСТ 7056-77