

Утвержден и введен в действие  
Постановлением Госстроя СССР  
от 13 марта 1984 г. N 22

**ГОСУДАРСТВЕННЫЙ СТАНДАРТ СОЮЗА ССР**  
**ДВЕРИ ДЕРЕВЯННЫЕ ДЛЯ ПРОИЗВОДСТВЕННЫХ ЗДАНИЙ**  
**ТИПЫ, КОНСТРУКЦИЯ И РАЗМЕРЫ**  
**Wood doors for industrial buildings. Types, construction and dimensions**  
**ГОСТ 14624-84**

Группа Ж32

ОКП 53 6138

Взамен ГОСТ 14624-69 и  
ГОСТ 17324-71

Срок введения  
1 июля 1985 года

Разработан Центральным научно-исследовательским и проектно-экспериментальным институтом промышленных зданий и сооружений (ЦНИИпромзданий) Госстроя СССР.

Исполнители: М.В. Чепелев (руководитель темы); В.Н. Макарецв, канд. техн. наук; Г.И. Грязнова; В.И. Тихонович; В.К. Юдин; Г.И. Хавалджи, канд. техн. наук; Ю.И. Иванович; Г.В. Левушкин.

Внесен Центральным научно-исследовательским и проектно-экспериментальным институтом промышленных зданий и сооружений (ЦНИИпромзданий) Госстроя СССР.

Директор Ю.Н. Хромец.

Настоящий стандарт распространяется на деревянные внутренние и наружные двери для производственных зданий промышленных и сельскохозяйственных предприятий.

Стандарт не распространяется на двери специального исполнения (трудногораемые, негораемые, звукоизолирующие).

## 1. ТИПЫ И РАЗМЕРЫ

1.1. В зависимости от назначения двери подразделяют на: В - внутренние; Н - наружные.

1.2. В зависимости от конструкции двери подразделяют на следующие типы:

Г - с притвором в четверть, с глухими полотнами;

О - с притвором в четверть, с остекленными полотнами;

К - с остекленными качающимися полотнами.

1.3. Двери типа В изготавливают щитовыми со сплошным или мелкопустотным (решетчатым) заполнением дверных полотен.

1.4. Двери типа Н изготавливают со сплошными щитовыми или рамочными полотнами. Щитовые полотна допускается изготавливать без обшивки или с реечной обшивкой.

Двери типа Н относят к изделиям повышенной влагостойкости.

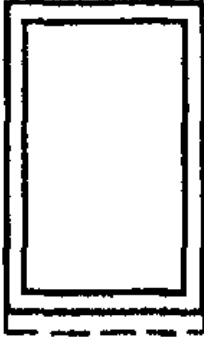

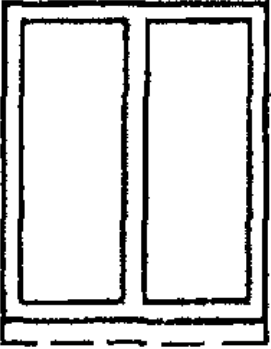

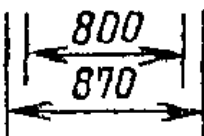
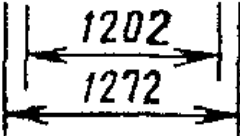
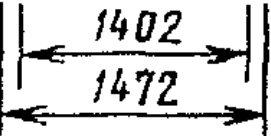
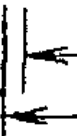
1.5. Двери типов Г и О изготавливают правыми и левыми, с порогом и без порога. Двери типа К изготавливают только двупольными

остекленными.

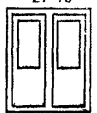

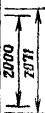
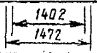
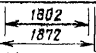
1.6. Типы и размеры дверных блоков должны соответствовать указанным на черт. 1 и 2. Допускается изготовление дверей с габаритными размерами в модулях по ГОСТ 6629-74 и ГОСТ 24698-81 при конструктивном исполнении по настоящему стандарту.

### ТИПЫ И РАЗМЕРЫ ВНУТРЕННИХ ДВЕРЕЙ

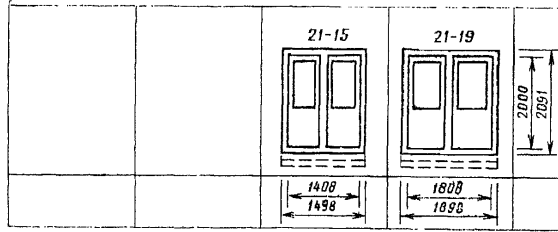
#### Тип Г

<p style="text-align: center;"><b>19-9</b></p> 			
	<p style="text-align: center;"><b>21-13</b></p> 	<p style="text-align: center;"><b>21-15</b></p> 	
			

#### Тип О

		<p style="text-align: center;"><b>21-15</b></p> 	<p style="text-align: center;"><b>21-19</b></p> 	
				

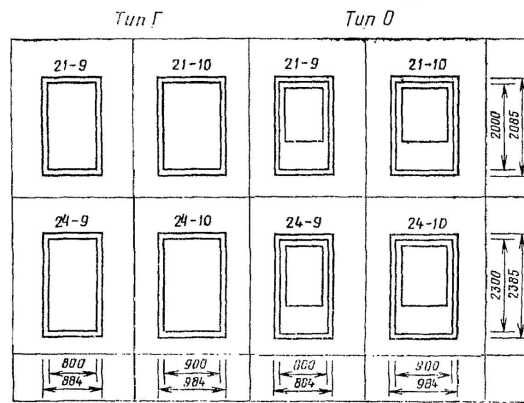
#### Тип К



Черт. 1

Примечание. Над схемами дверей указаны координационные размеры высоты и ширины в модулях.

**ТИПЫ И РАЗМЕРЫ НАРУЖНЫХ ДВЕРЕЙ**



Черт. 2

Примечание. Над схемами дверей указаны координационные размеры высоты и ширины в модулях.

1.7. Размеры полотен и коробок внутренних дверей, форма, размеры элементов и сечений их деталей должны соответствовать указанным на черт. 3, 5, 7, 8, а наружных - на черт. 4, 6, 9, 10 и 11.

**РАЗМЕРЫ ПОЛОТЕН ВНУТРЕННИХ ДВЕРЕЙ**

Черт. 3

Размеры в мм

Схемы полотен	Размеры полотен	Размеры стекол				
Н	В	h	h	b	Высота	Ширина
1	1	1	1	1	1	1
рисунк	1800	800	1	1	1	1
	2000	600	-	-	-	-
	1	1	1	1	1	1

	700					
	+-----+					
	900					

рисунок	2000	700	1305	530	480	1300	475
	+-----+		+-----+		+-----+		+-----+
	900		680		675		

рисунок	2000	700	1305	530	480	1300	475
	+-----+		+-----+		+-----+		+-----+
	900		680		675		

Примечание. Сечение полотен - на черт. 7 и 8.

### РАЗМЕРЫ ПОЛОТЕН НАРУЖНЫХ ДВЕРЕЙ Черт. 4

Размеры в мм

-----Т-----Т-----	
Схемы полотен	Размеры полотен   Размеры стекол
+----Т----Т----Т----Т----+-----Т-----	
Н   В   h   h   b   Высота   Ширина	
1	

рисунок	2000	800	-	-	-	-	-
	+-----+	+-----+	+-----+	+-----+	+-----+	+-----+	+-----+
	900	-	-	-	-	-	-
+-----+							
	2300	800	-	-	-	-	-
	+-----+	+-----+	+-----+	+-----+	+-----+	+-----+	+-----+
	900	-	-	-	-	-	-

рисунок	2000	800	1305	530	580	1300	575
	+-----+		+-----+		+-----+		+-----+
	900		680		675		
+-----+							
	2300	800	1755	380	580	1750	575
	+-----+		+-----+		+-----+		+-----+
	900		680		675		

Примечание. Сечения полотен - на черт. 9 - 11.

**РАЗМЕРЫ КОРОБОК ВНУТРЕННИХ ДВЕРЕЙ**  
Черт. 5

Размеры в мм

		Т		Т		Т		Т	
Схемы коробок		Н	В	Н	В	Н	В	Н	В
			1		1				
-----+-----+-----+-----+-----									
рисунок			1871		870		1805		804
			+-----+		+-----+				
			2071		1272		2005		1206
			+-----+		+-----+				
			1472				1406		
			+-----+		+-----+				
			1872				1806		
-----+-----+-----+-----+-----									
рисунок			2071		1472		2038		1406
			+-----+		+-----+				
			1872				1806		
-----+-----+-----+-----+-----									
рисунок			2071		1498		2026		1408
			+-----+		+-----+				
			1898				1808		

Примечание. Сечения полотен - на черт. 7 и 8.

**РАЗМЕРЫ КОРОБОК НАРУЖНЫХ ДВЕРЕЙ**  
Черт. 6

Размеры в мм

		Т		Т		Т		Т	
Схемы коробок		Н	В	Н	В	Н	В	Н	В
			1		1				
-----+-----+-----+-----+-----									
рисунок			2085		884		2005		804
			+-----+		+-----+				
			984				904		
			+-----+		+-----+				
			2385		884		2305		804
			+-----+		+-----+				

| 984 | | 904

рисунок | 2078 | 884 | 2038 | 804

| 984 | | 904

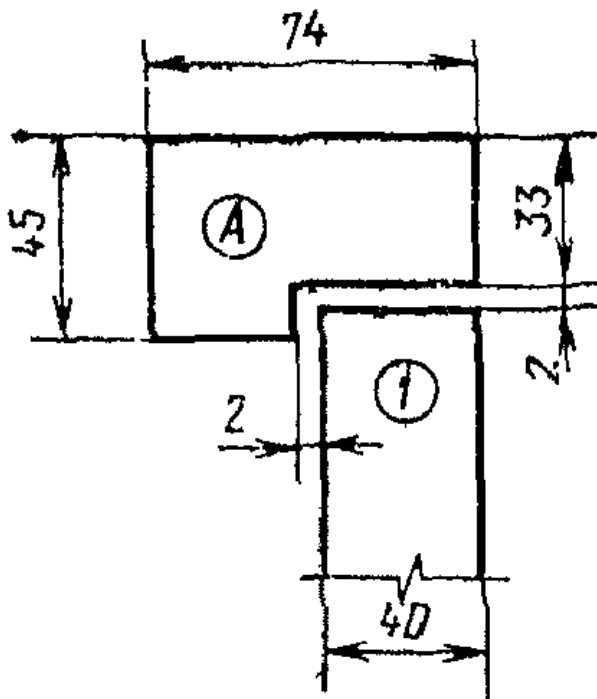
| 2378 | 884 | 2338 | 804

| 984 | | 904

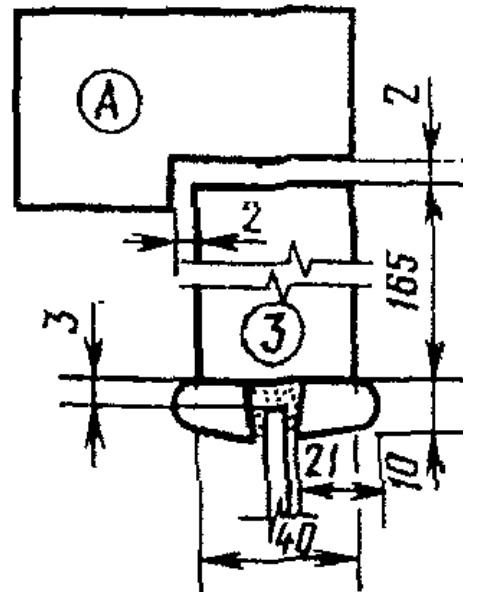
Примечание. Сечения полотен - на черт. 9 - 11.

**СЕЧЕНИЯ ПО ПРИТВОРАМ ВНУТРЕННИХ ДВЕРЕЙ**  
По верхнему притвору

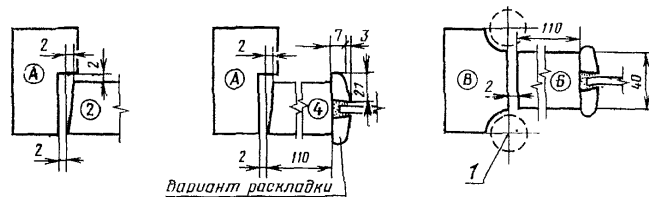
**Тип Г**



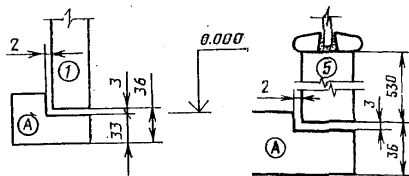
**Тип О**



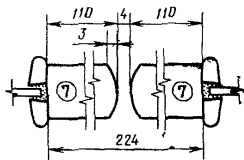
По боковым притворам



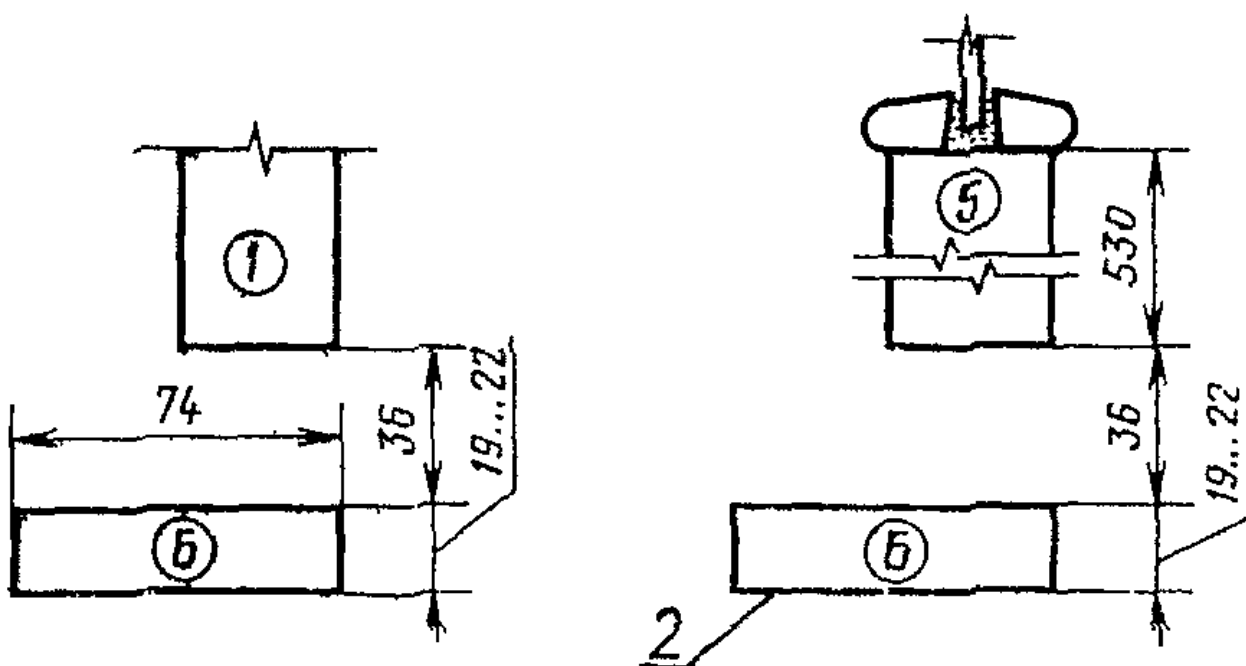
По нижнему притвору с порогом



По среднему притвору

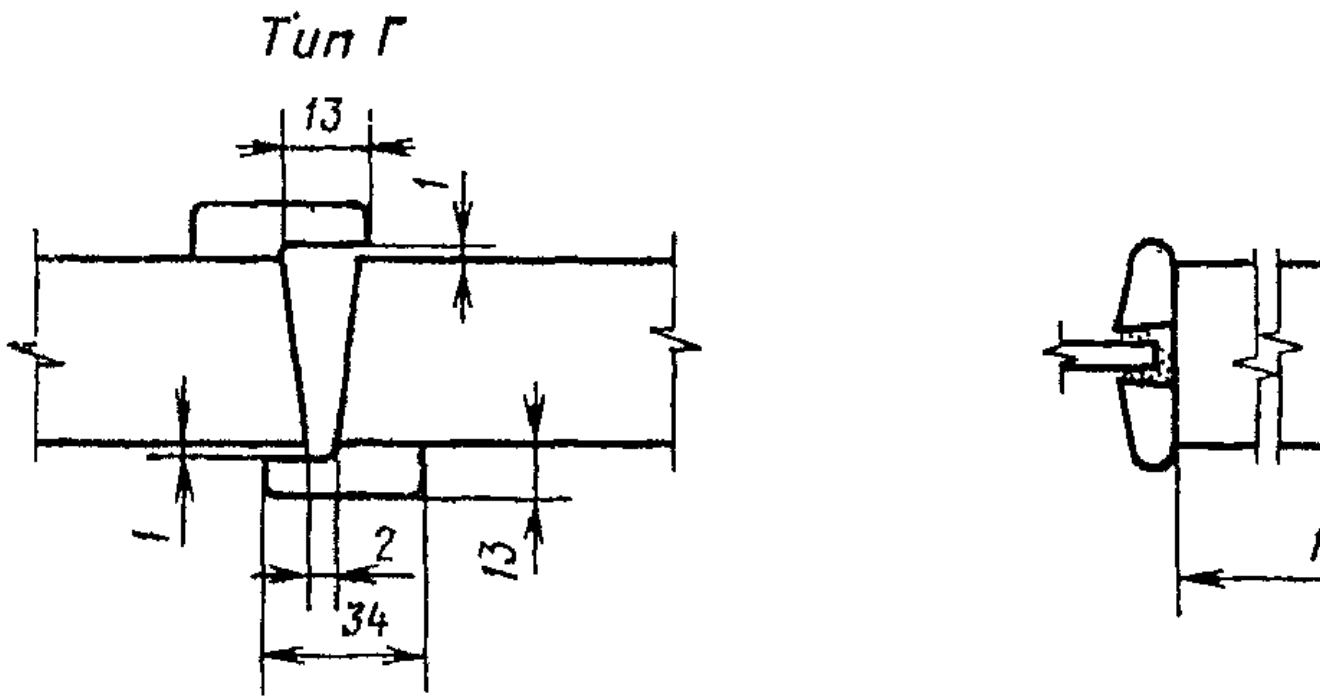


По нижнему притвору без порога



Черт. 7

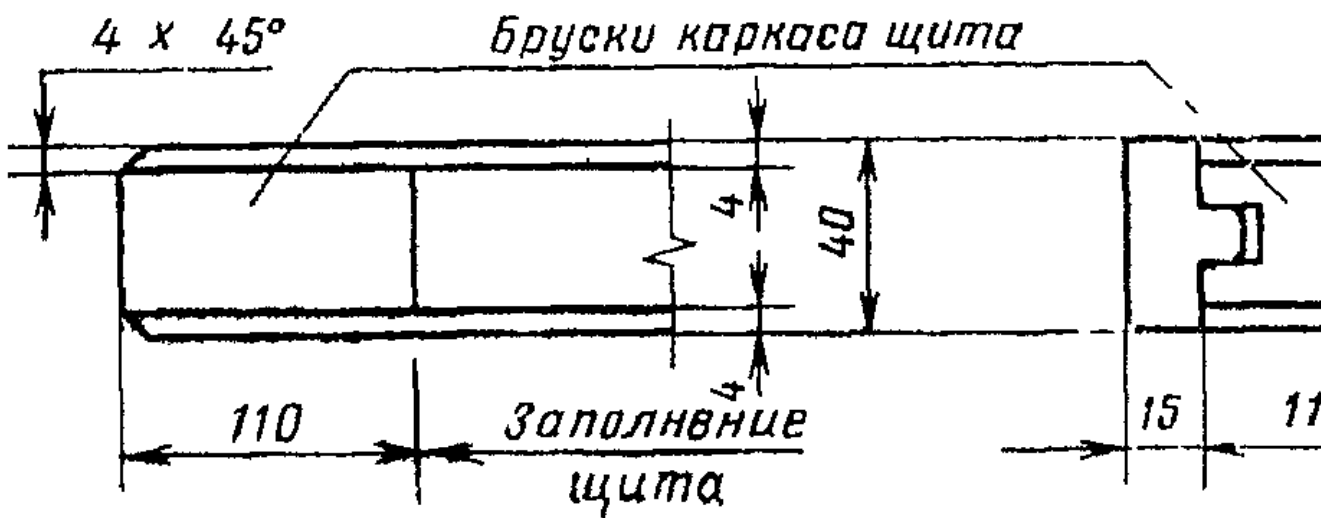
1 - пружинная петля ППД по ГОСТ 5088-78; 2 - монтажная доска  
СЕЧЕНИЯ ПО СРЕДНИМ ПРИТВОРАМ ВНУТРЕННИХ ДВЕРЕЙ



Нащельники показаны для правой двери, для левой - в зеркальном изображении.

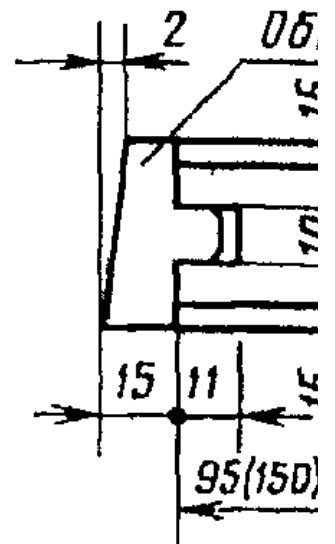
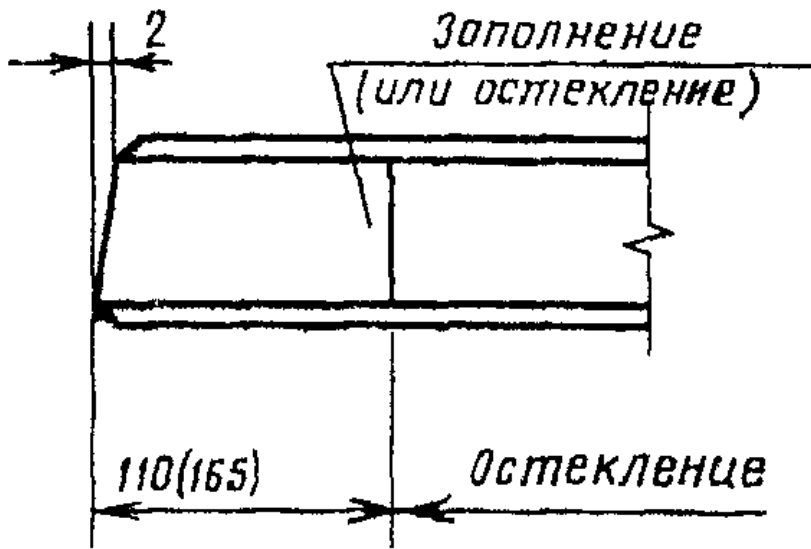
СЕЧЕНИЯ ЭЛЕМЕНТОВ ПОЛОТЕН ПО КРОМКАМ ВНУТРЕННИХ И НАРУЖНЫХ ДВЕРЕЙ  
Глухие двери (Тип Г)

## Без обкладки

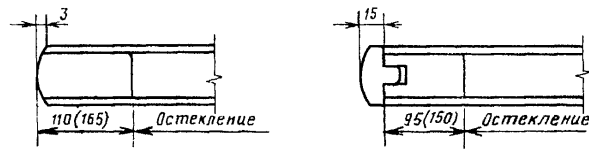


Остекленные двери (Тип О)





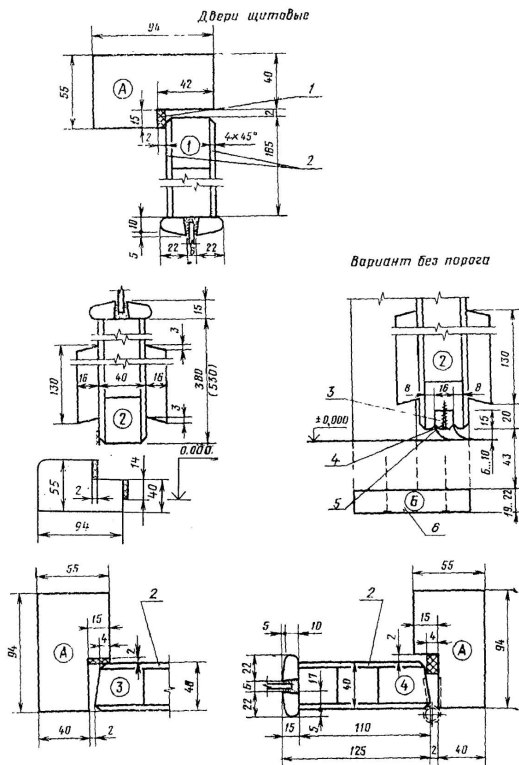
Двери остекленные с качающимися полотнами (Тип К)



Каркас должен быть собран на сквозной открытый шип.

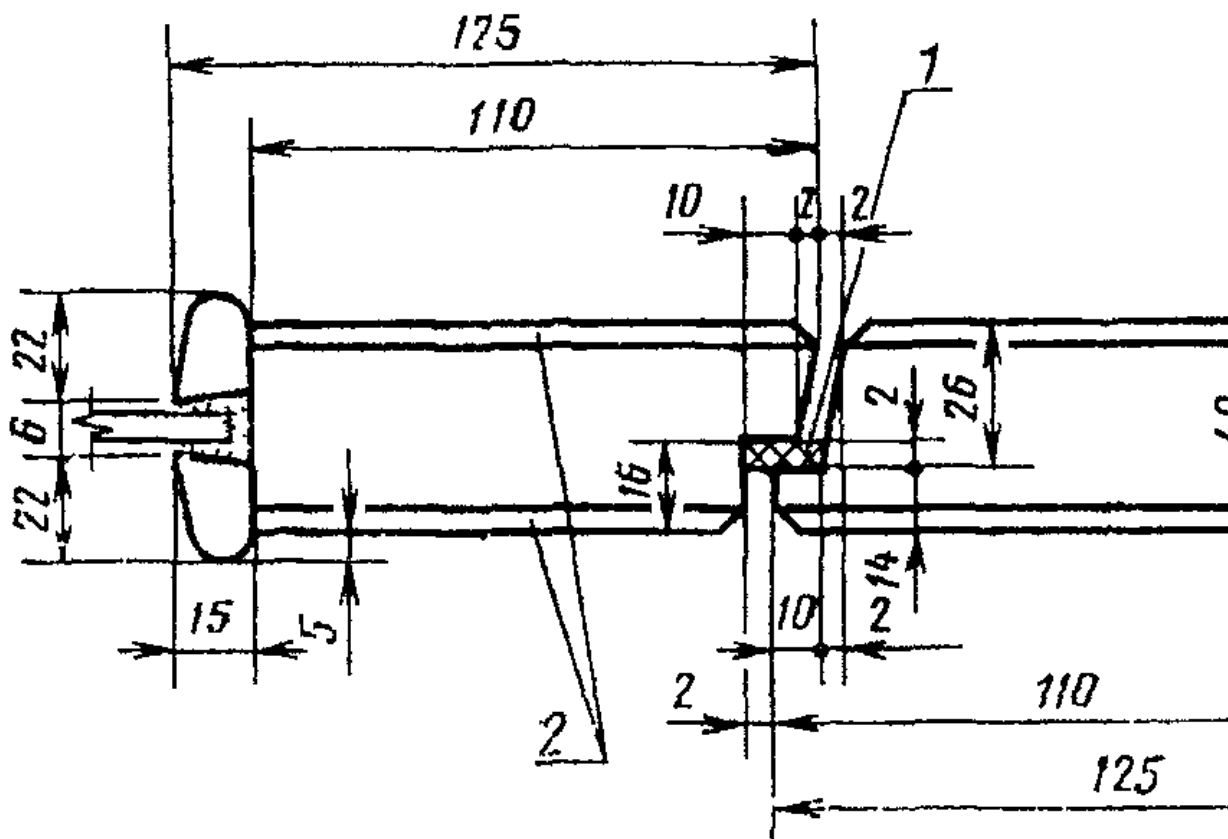
Черт. 8

СЕЧЕНИЯ ДЕТАЛЕЙ НАРУЖНЫХ ДВЕРЕЙ



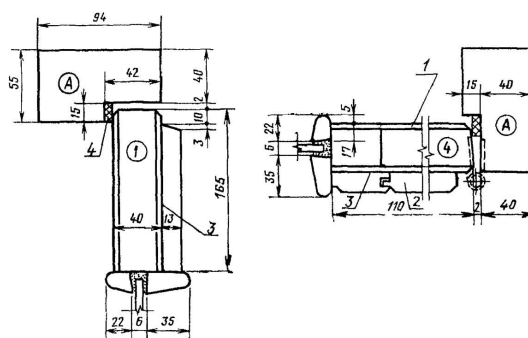
Черт. 9

- 1 - уплотняющая прокладка по ГОСТ 10174-72; 2 - облицовка ДВП, СТ-500 по ГОСТ 4598-74; 3 - рейка 12 х 12 мм; 4 - прокладка из резины толщиной 2 мм; 5 - шуруп 1-3 х 30 по ГОСТ 1144-80, шаг 200 мм; 6 - монтажная доска СЕЧЕНИЯ ПО СРЕДНИМ ПРИТВОРАМ

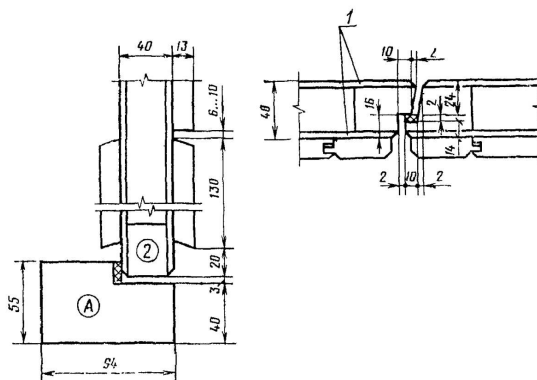


Черт. 10

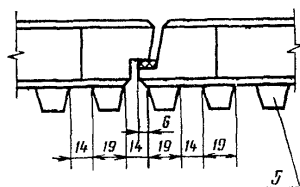
1 - уплотняющая прокладка по ГОСТ 10174-72; 2 - облицовка ДВП, СТ-500 по ГОСТ 4598-74  
Двери щитовые с обшивкой



Сечение со средним притвором



Вариант с раскладкой



Черт. 11

1 - облицовка ДВП, Т-400 по ГОСТ 4598-74; 2 - обшивка типа 2 по ГОСТ 8242-75; 3 - пергамин по ГОСТ 2697-83; 4 - уплотняющая прокладка по ГОСТ 10174-72; 5 - раскладка типа 1 по ГОСТ 8242-75

Размеры проемов приведены в справочном Приложении 1.

1.8. Устанавливают следующую структуру условного обозначения дверей:

X X X X X X X

| | | | | | | Д - Дверь

L---+---+---+---+---+---+---+---+-----

| | | | | | |

| | | | | | | Назначение двери: В - внутренняя;

| | | | | Н - наружная  
 L---+---+---+---+-----  
 | | | | |  
 | | | | | Тип двери: Г - глухая; О - остек-  
 | | | | | ленная; К - качающаяся  
 L---+---+---+---+-----  
 | | | | |  
 | | | | | Размер проема по высоте, дм  
 L---+---+---+---+-----  
 | | | | |  
 | | | | | Размер проема по ширине, дм  
 L---+---+---+---+-----  
 | | | | |  
 | | | | | Л - левая (правая - без обозна-  
 | | | | | чения); П - дверь с порогом;  
 | | | | | Буквы обозначают:  
 | | | | | Р1 и Р2 - типы обшивки  
 L---+---+---+---+-----  
 | | | | |  
 | | | | | Обозначение настоящего стандарта  
 L-----

Пример условного обозначения двери внутренней, глухой, для проема высотой 21 и шириной 9 дм, с правой навеской полотна, с порогом:

**ДВГ 19-9 П ГОСТ 14624-84**

То же, с левой навеской полотна:

**ДВГ 19-9 ЛП ГОСТ 14624-84**

То же, наружной, остекленной, для проема высотой 21 и шириной 9 дм, с левой навеской полотна, с порогом:

**ДНО 21-9 ЛП ГОСТ 14624-84**

То же, двери внутренней, с качающимися полотнами для проема высотой 24 и шириной 15 дм:

**ДНК 21-15 Р1 ГОСТ 14624-84**

## 2. ТРЕБОВАНИЯ К КОНСТРУКЦИИ

2.1. Двери следует изготавливать в соответствии с требованиями ГОСТ 475-78 и настоящего стандарта по рабочим чертежам, утвержденным в установленном порядке.

2.2. Сплошное и мелкопустотное заполнение щитов полотен выполняют в соответствии с требованиями и схемами, указанными в ГОСТ 6629-74.

Рамочные конструкции остекленных полотен выполняют по ГОСТ 24698-81.

2.3. При повышенных требованиях к прочности следует изготавливать глухие распашные двери со сплошным заполнением щитов

деревянными рейками, а при повышенных требованиях к тепло- и звукоизоляции дополнительно следует уплотнять притворы прокладками по ГОСТ 10174-72 или из пористой резины по ГОСТ 7338-77.

2.4. Наружные двери облицовывают древесно-волоконистой плитой марки СТ-500 по ГОСТ 4598-74.

Допускается применять для облицовки щитов наружных дверей древесно-волоконистые плиты марки Т-400 по ГОСТ 4598-74 и клееную фанеру марки ФК по ГОСТ 3916-69, при условии сплошной обшивки полотен профилированными рейками по ГОСТ 8242-75, устанавливаемыми по слою пергамина по ГОСТ 2697-83.

Рейки крепят шурупами по ГОСТ 1144-80 или гвоздями по ГОСТ 4028-63 с антикоррозионным покрытием. Максимальный шаг креплений - 500 мм. Крепления в каждом ряду должны располагаться на одном уровне по всей ширине полотна.

2.5. Нижние части полотен наружных дверей должны быть защищены деревянными планками толщиной 1,3 - 2,5 см по ГОСТ 9590-76, или из сверхтвердых древесноволокнистых плит толщиной 3,2 - 4 мм по ГОСТ 4598-86, тонколистовой оцинкованной стали или алюминия.

Защитные накладки устанавливают на водостойких клеях и на шурупах с головками, имеющими антикоррозионное покрытие, с шагом не более 100 мм.

2.6. Коробку без порога расшивают внизу монтажной доской с креплением гвоздями к торцам вертикальных брусков. Допускается шиповое соединение монтажной доски с брусками коробки с просветом между доской и полотном не более 50 мм.

2.7. В коробках наружных дверей пороги следует укреплять стальной полосой 14 x 4 мм на шурупах, имеющих антикоррозионное покрытие и устанавливаемых с шагом не более 100 мм.

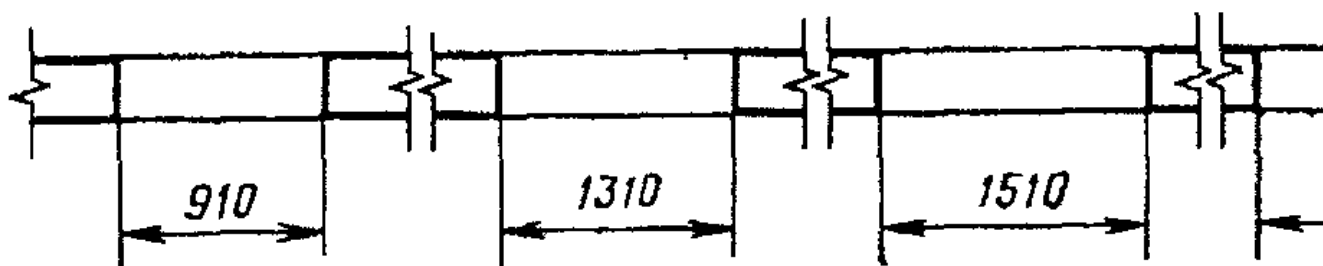
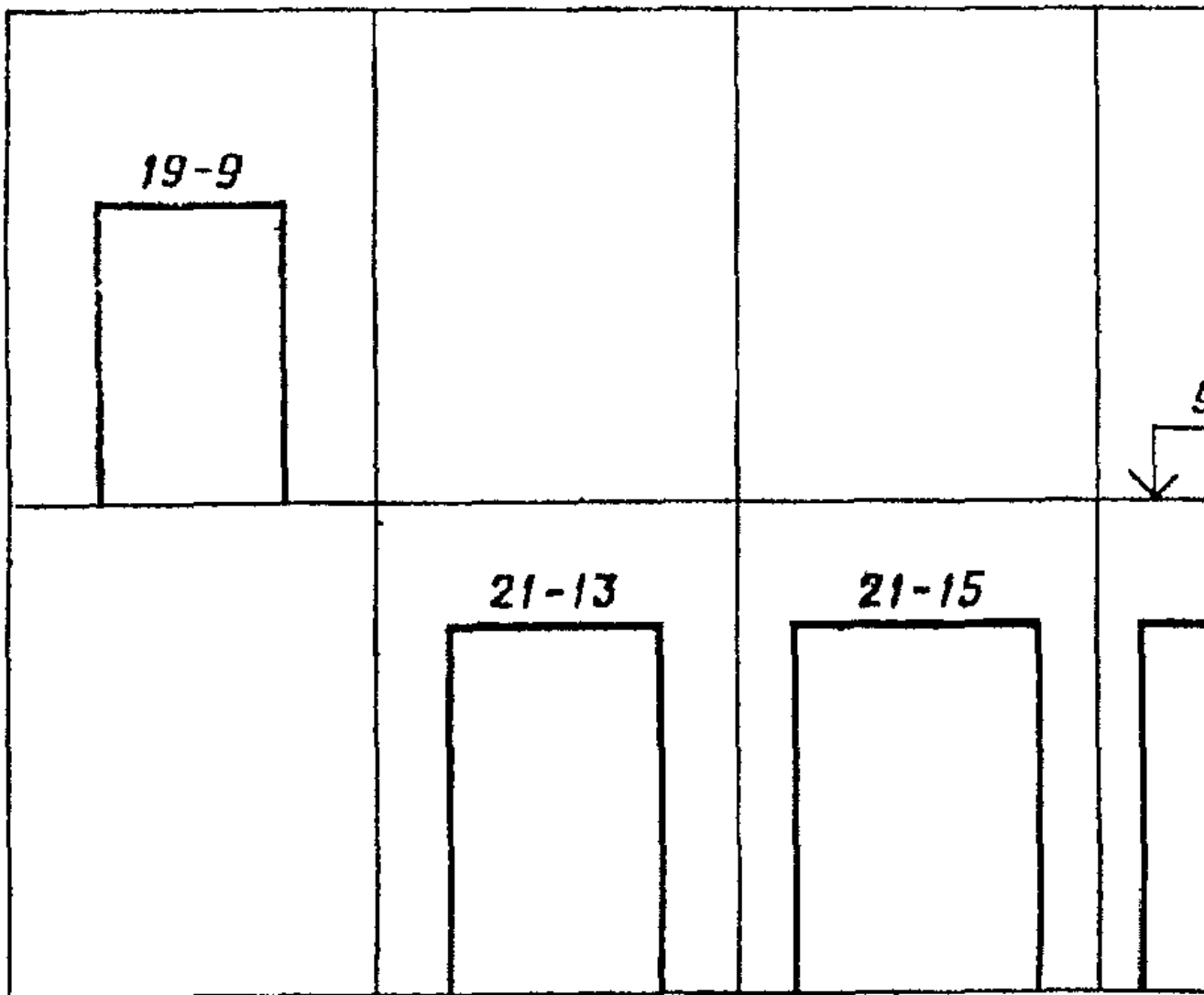
2.8. Площадь дверных блоков определяют по наружным размерам коробок без учета монтажной доски.

2.9. Расположение приборов и примеры установки защитных ограждений приведены в обязательном Приложении 2.

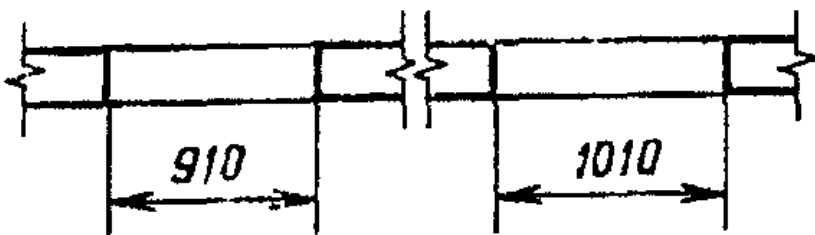
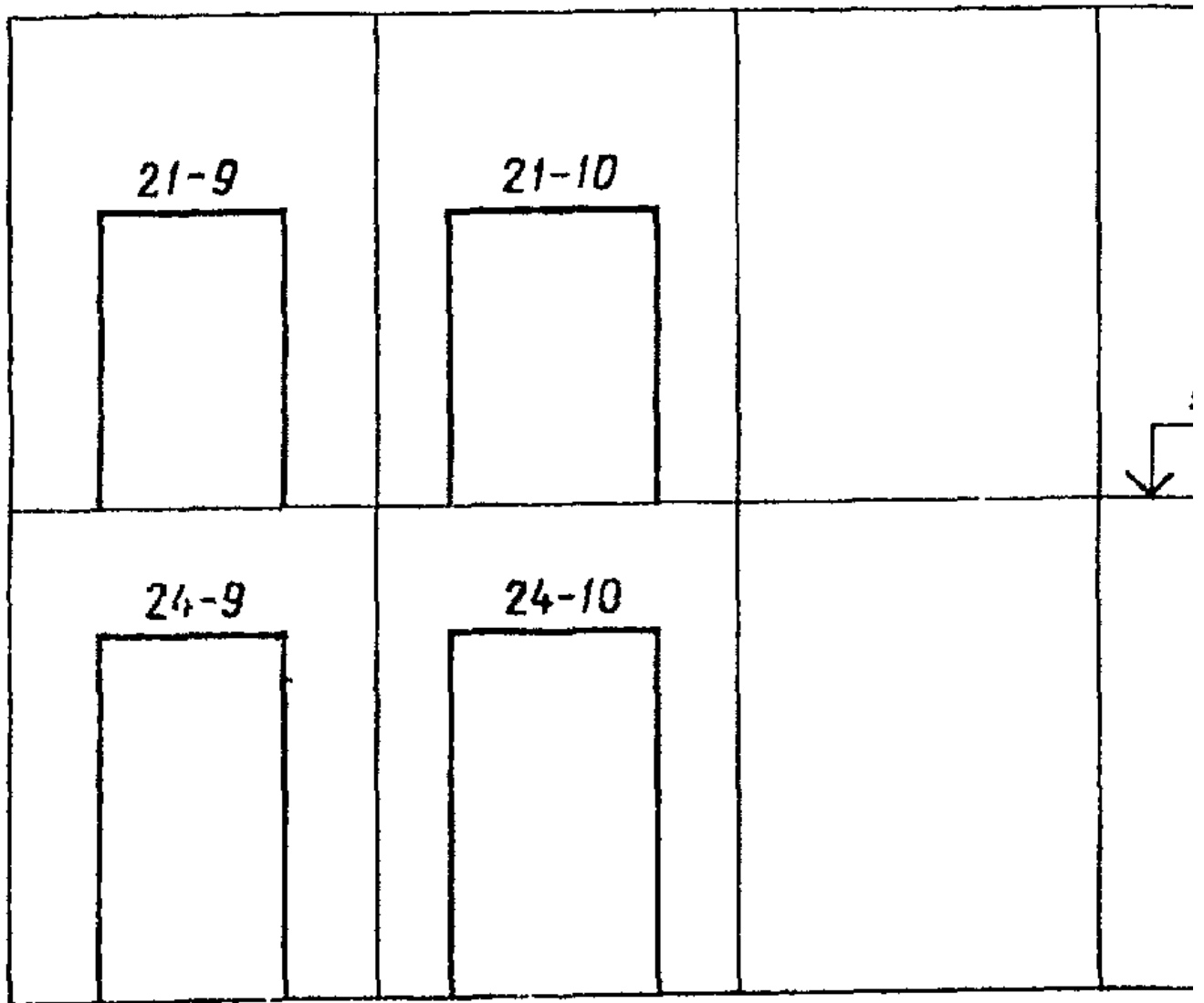
Приложение 1

Справочное

## **РАЗМЕРЫ ДВЕРНЫХ ПРОЕМОВ В СТЕНАХ** **Для внутренних дверей**



Для наружных дверей

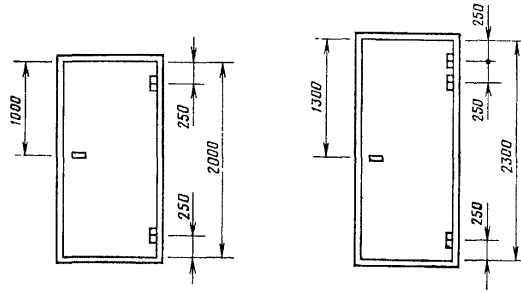


Примечание. Над схемами проемов указаны координационные размеры высоты и ширины в модулях.

Приложение 2

Обязательное

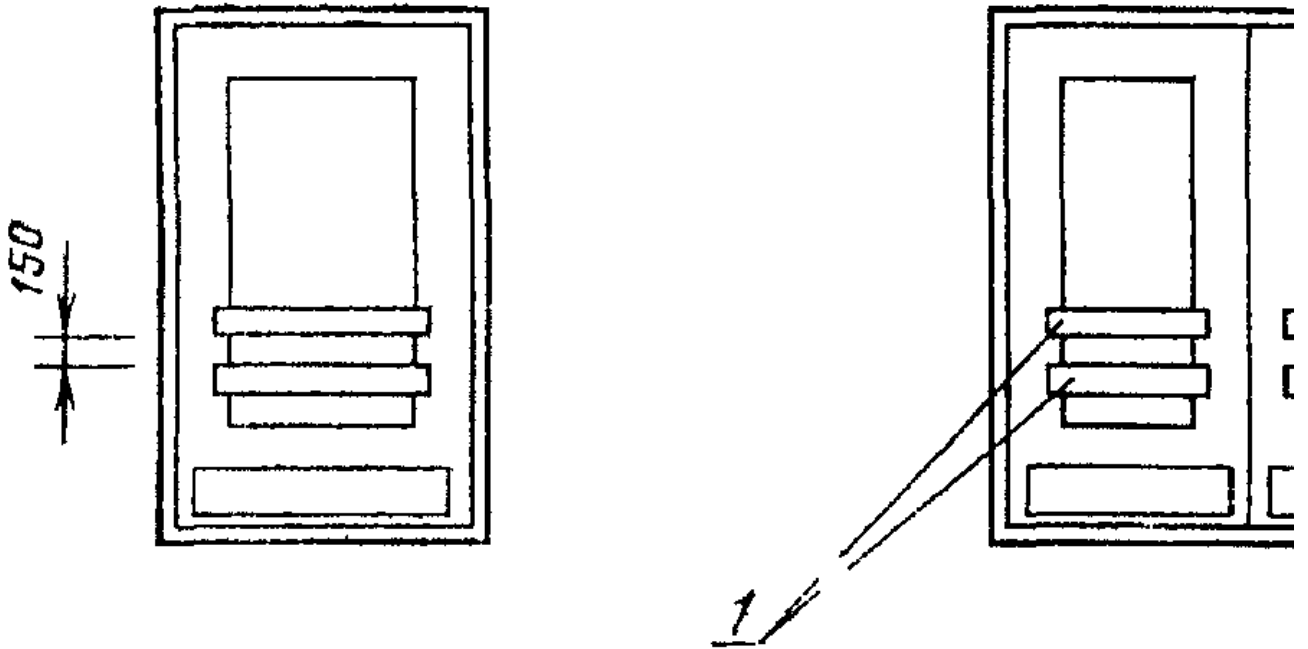
## РАСПОЛОЖЕНИЕ ПРИБОРОВ



Замок по ГОСТ 5089-80: для наружных дверей ЗВ1А, для внутренних - ЗВ4.

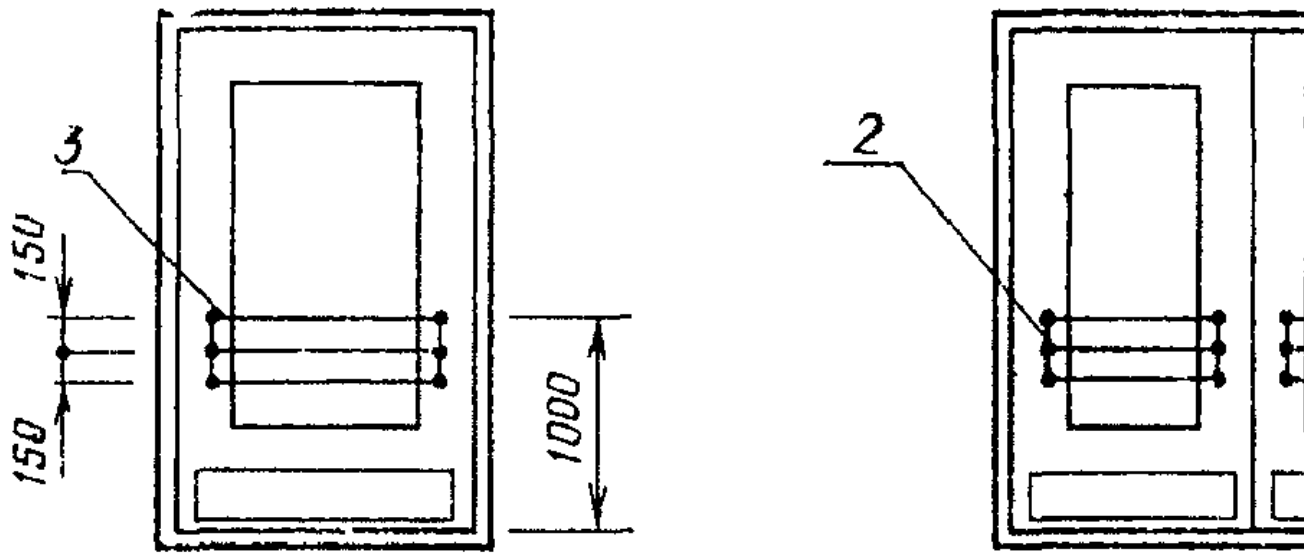
Пеглы по ГОСТ 5088-78: для наружных дверей ПН1-110, для внутренних - ПН4, для качающихся - ПН9-130-1.

## ПРИЕМЫ УСТАНОВКИ ЗАЩИТНЫХ ОГРАЖДЕНИЙ ДЛЯ НАРУЖНЫХ ДВЕРЕЙ Деревянные ограждения



## Металлические ограждения





1 - деревянные планки из твердолиственных пород; 2 - крепежная планка из полосовой стали; 3 - круглая сталь