

**МЕЖГОСУДАРСТВЕННЫЙ СТАНДАРТ**  
**ЕДИНАЯ СИСТЕМА КОНСТРУКТОРСКОЙ ДОКУМЕНТАЦИИ**  
**УКАЗАНИЯ НА ЧЕРТЕЖАХ О МАРКИРОВАНИИ И КЛЕЙМЕНИИ ИЗДЕЛИЙ**  
**Unified system for design documentation. Instructions for marking and stamping articles**  
**ГОСТ 2.314-68\***  
**(в ред. Изменения N 1, утв. в октябре 1969 г., Изменения N 2, утв. в августе 1980 г.)**

Группа Т52

Утвержден Комитетом стандартов, мер и измерительных приборов при Совете Министров СССР в декабре 1967 г. Срок введения установлен с 01.01.1971.

Взамен ГОСТ 5292-60 в части п. 6.

Издание (март 2000 г.) с Изменениями N 1, 2, утвержденными в октябре 1969 г., августе 1980 г. (ИУС 11-69, 10-80).

1. Настоящий стандарт устанавливает правила нанесения на чертежи указаний о маркировании и клеймении изделий всех отраслей промышленности.

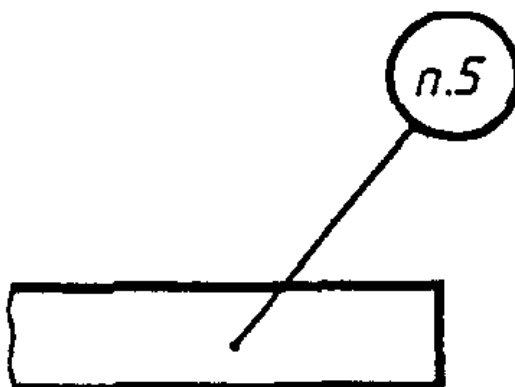
Стандарт полностью соответствует СТ СЭВ 648-77.

(Измененная редакция, Изм. N 2).

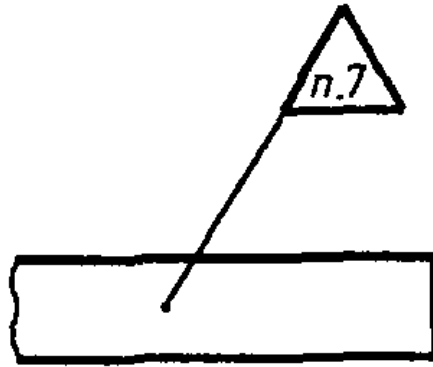
2. Указания о маркировании и клеймении помещают в технических требованиях чертежа и начинают словами: "Маркировать ..." или "Клеймить ...".

Указания о клеймении на чертежах помещают только в тех случаях, когда необходимо предусмотреть на изделии определенное место клеймения, размеры и способ нанесения клейма.

3. Место нанесения маркировки или клейма на изображении изделия отмечают точкой и соединяют ее линией-выноской со знаками маркирования или клеймения, которые располагают вне изображения. Знак маркирования - окружность диаметром 10 - 15 мм (черт. 1), знак клеймения - равносторонний треугольник высотой 10 - 15 мм (черт. 2).



Черт. 1



Черт. 2

Внутри знака помещают номер соответствующего пункта технических требований, в котором приведены указания о маркировании и клеймении.

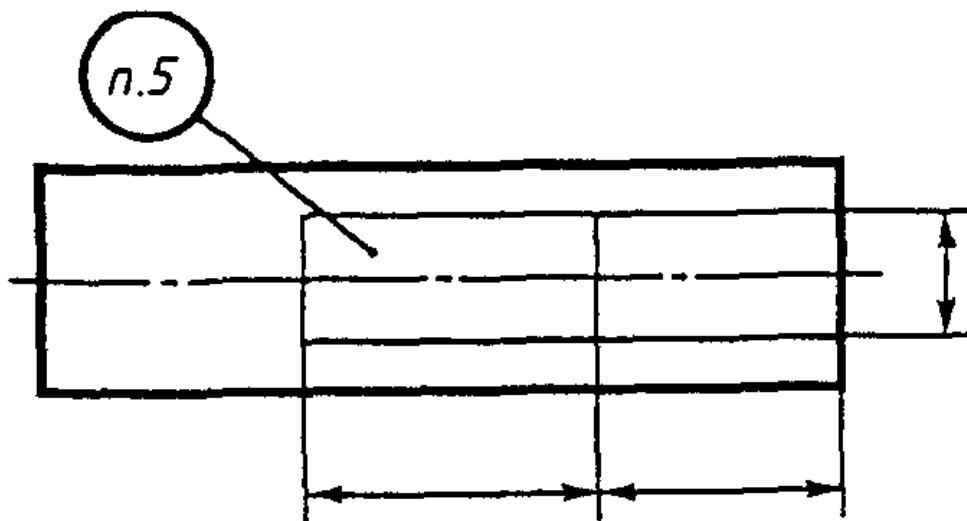
Знаки маркирования и клеймения выполняют сплошными основными линиями.

4. Если маркированию или клеймению подлежат определенные части изделий (головка болта, торец вала и т.п.), то знаки маркирования или клеймения на чертеж не наносят, а место нанесения маркировки или клейма указывают в технических требованиях.

5. Если указания о маркировании и клеймении помещают в технических условиях на изделие, то на чертеже изделия делают следующую запись: "Маркировать по ТУ ...".

6. Если маркировка и клеймо необходимы, но нанесение их на изделие нецелесообразно или невозможно по конструктивным соображениям, то в технических требованиях помещают соответствующее указание, например: "Маркировать ... на бирке" или "Клеймить ... на бирке".

7. При необходимости ограничить участок поверхности для нанесения маркировки или клейма наносят сплошной тонкой линией границы участка и указывают его размеры (черт. 3) или изображают маркировку, или клеймо, наносимые на изделие.



Черт. 3

(Измененная редакция, Изм. N 1).

8. Указания о маркировании и клеймении должны определять:

- а) содержание маркировки и клейма;
- б) место нанесения;
- в) способ нанесения (при необходимости);
- г) размер шрифта (при необходимости).

9. С целью сокращения объема надписей на чертеже допускается указания о содержании и способе нанесения маркировки или клейма приводить буквенными обозначениями, установленными Приложением 1 к настоящему стандарту.

(Измененная редакция, Изм. N 1).

Приложение 1

Рекомендуемое

## ОБОЗНАЧЕНИЯ СОДЕРЖАНИЯ И СПОСОБОВ НАНЕСЕНИЯ МАРКИРОВКИ И КЛЕЙМ

1. Содержание маркировки указывают буквенными обозначениями, приведенными в табл. 1.

Таблица 1

-----Т-----	
Содержание маркировки	Обозначение
-----+-----	
Товарный знак, наименование предприятия-изготовителя	Т
Индекс изделия	Ш
Обозначение изделия по основному конструкторскому документу	Ч
Заводской номер изделия <*>	Н
Марка материала	М
Номер плавки, порядковый номер в плавке	П
Технические данные	Х
Группа селективности	С
Знаки полярности, направления вращения, направления потока среды и др. данные, необходимые для монтажа	З
Дата изготовления	Д
Цена изделия	Ц

-----  
<\*> Под номером изделия понимается также номер партии или серии.

2. Содержание клейма указывают буквенными обозначениями, приведенными в табл. 2.

Таблица 2

Содержание клейма	Обозначение
Испытания (контроль): механические, гидравлические, пневматические, электрические, на твердость и др.	И
Окончательная приемка	К

3. Способы нанесения маркировки или клейма указывают буквенными обозначениями, приведенными в табл. 3.

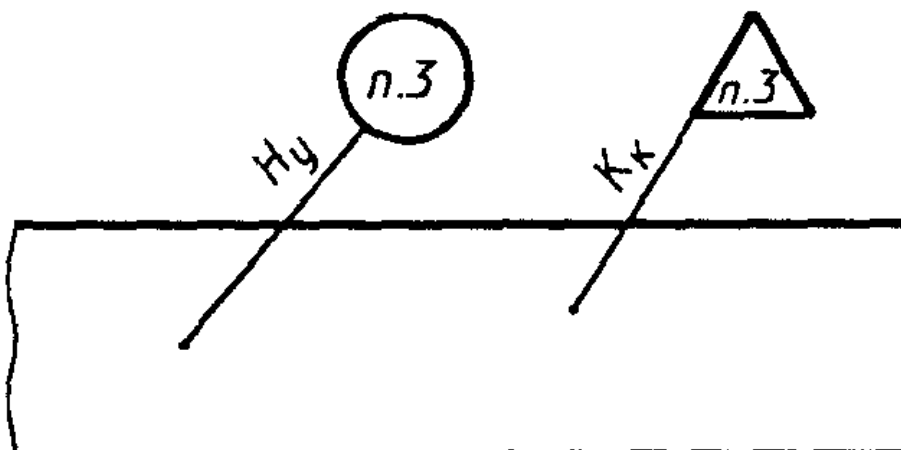
Таблица 3

Способ нанесения маркировки или клейма	Обозначение
Ударный	у
Гравированием	г
Травлением	т
Краской	к
Литьем или давлением (прессованием, штамповкой и т.п.)	л

Примечание. Если маркировка или клеймо могут быть нанесены любым способом, то способ нанесения не указывают.

4. Обозначения и способы нанесения маркировки и клейма указывают на наклонном участке линии-выноски.

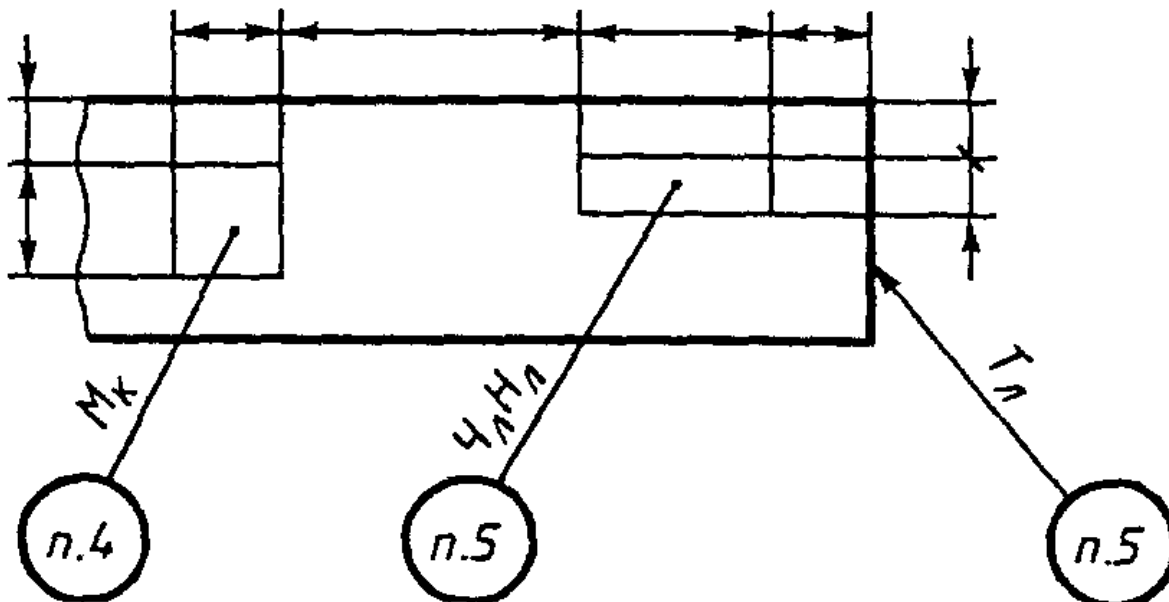
Пример нанесения на чертеже обозначений заводского номера изделия ударным способом и клейма окончательной приемки краской при наличии в технических условиях на изделие всех данных о маркировании и клеймении приведен на черт. 1.



## Черт. 1

При этом в технических требованиях чертежа делают запись по типу: "3. Маркировать и клеймить по ТУ ...".

Пример нанесения на чертеже обозначений марки материала - краской, обозначения изделия, заводского номера его и товарного знака - литейным способом, при необходимости указания на чертеже отсутствующих в технических условиях данных о месте, способе нанесения и шрифте маркировки, приведен на черт. 2.



Черт. 2

При этом в технических требованиях чертежа делают запись по типу:

а) если маркировки выполняются разным шрифтом, -

"4. Маркировать по ТУ ... шрифтом ... ГОСТ ...".

5. Маркировать по ТУ ..., Чл - шрифтом ... ГОСТ ... Нл - шрифтом ... ГОСТ ...".

"6. Маркировать по ТУ ... шрифтом ... ГОСТ ...":

б) если маркировки выполняются одним шрифтом, -

"4. Маркировать по ТУ ... шрифтом ... ГОСТ ...".

(Введено дополнительно, Изм. N 1).

Приложение 2

## ТЕРМИНЫ И ОПРЕДЕЛЕНИЯ

Маркирование - нанесение на изделие знаков, характеризующих это изделие.

Маркировка - совокупность знаков, характеризующих изделие, например: обозначение, шифр, номер партии (серии), порядковый номер, дата изготовления, товарный знак предприятия-изготовителя, марка материала, группа селективности, монтажные

или транспортные знаки и т.п.

Клеймение - нанесение на изделие знаков, удостоверяющих его качество.

Клеймо - знак, удостоверяющий качество изделия.