

**ГОСУДАРСТВЕННЫЙ СТАНДАРТ СОЮЗА ССР**  
**КЛЮЧИ ГАЕЧНЫЕ ТОРЦОВЫЕ НЕМЕХАНИЗИРОВАННЫЕ СО СМЕННЫМИ ГОЛОВКАМИ**  
**КВАДРАТЫ ПРИСОЕДИНИТЕЛЬНЫЕ НАРУЖНЫЕ И ВНУТРЕННИЕ. РАЗМЕРЫ**  
**Hand operated socket wrenches with detachable heads. Connecting internal and external squares. Dimensions**  
**ГОСТ 24372-80 (СТ СЭВ 600-77)**

Группа Г24

ОКП 392654

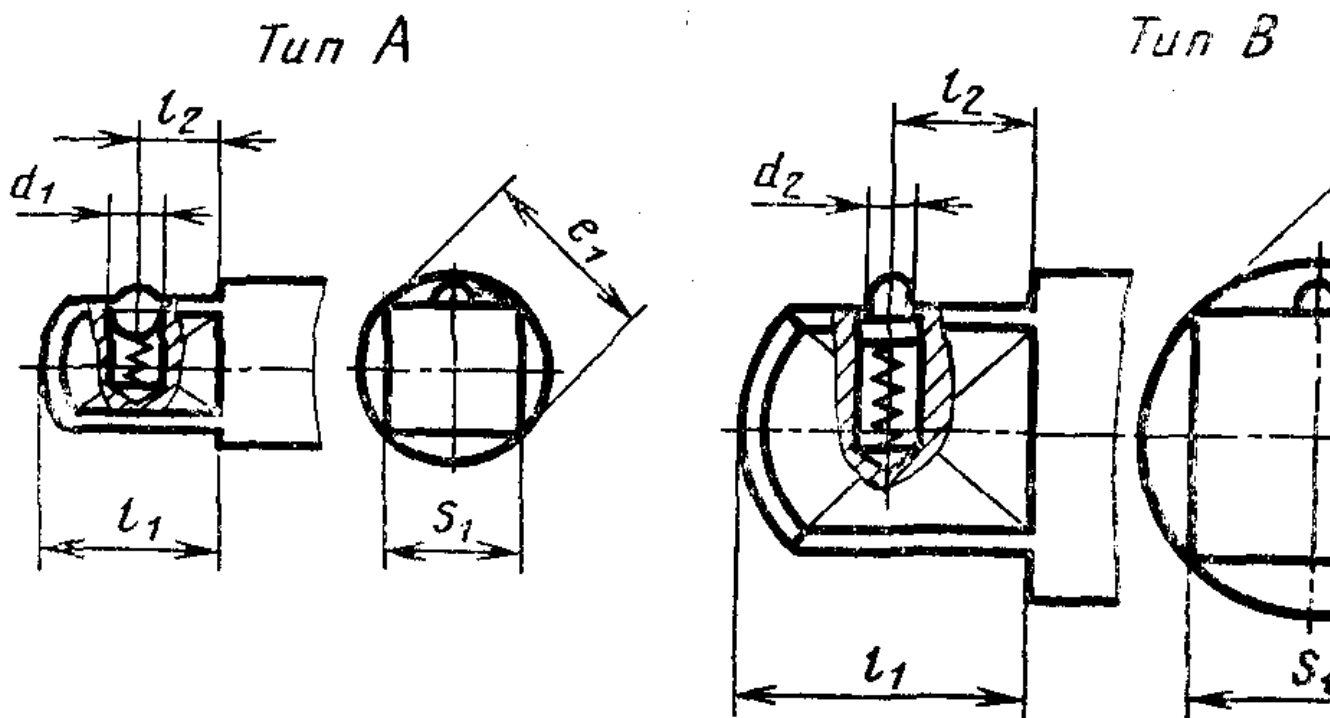
Постановлением Государственного комитета СССР по стандартам от 25 августа 1980 г. N 4423 срок введения установлен с 01.01.1981.

Переиздание. Апрель 1984 г.

1. Настоящий стандарт распространяется на гаечные торцовые немеханизированные ключи со сменными головками с номинальными размерами присоединительных квадратов от 6,3 до 25 мм.

Настоящий стандарт полностью соответствует СТ СЭВ 600-77.

2. Размеры наружных присоединительных квадратов должны соответствовать указанным на черт. 1 и в табл. 1.

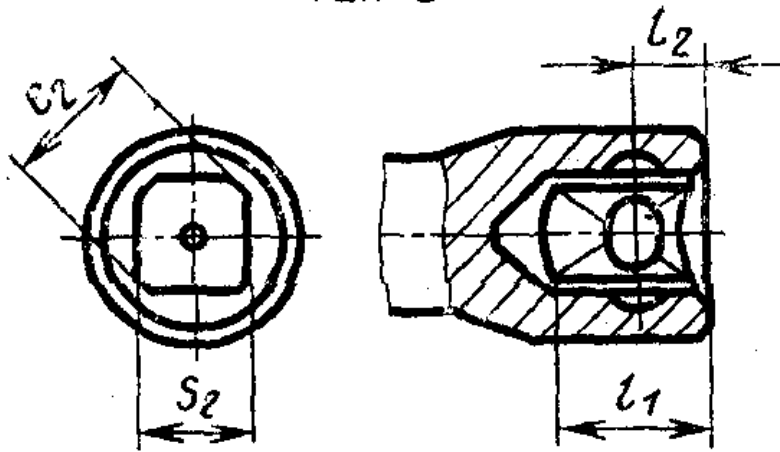


Черт. 1

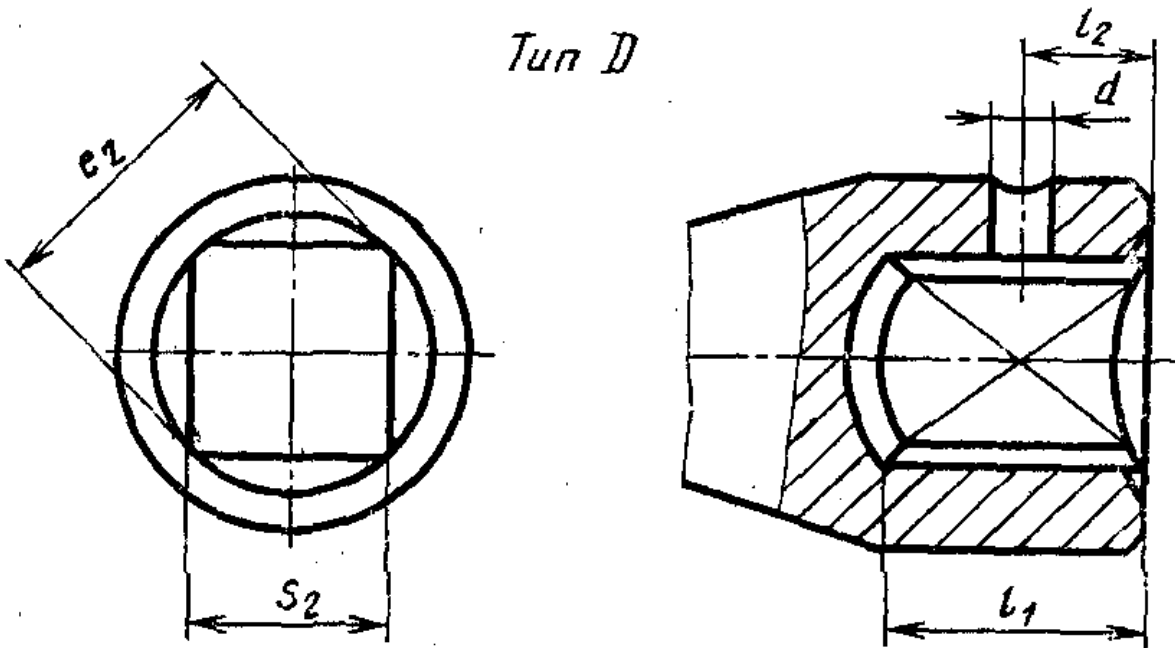
Таблица 1



Тип С



Тип D



Черт. 2

Таблица 2

мм

Тип	S	e	l	l	d
	2	2	1	2	
	Номин.	Пред. откл.	Не менее	Номин.	Пред. откл.
С	6,3	+0,325	8,5	8,0	4,0
		+0,105			+/- 0,18

	10,0	-0,200	12,9	11,5	5,5		
		-0,420					
-----+-----+-----+-----+-----+-----+-----							
С и D	12,5	+0,525	17,1	16,0	8,0	+/- 0,22	5,6
		+0,255					
+-----+-----+-----+-----+-----+-----+-----							
	20,0	-0,565	25,6	24,0	10,2	+/- 0,27	6,0
		-0,895					
-----+-----+-----+-----+-----+-----+-----							
D	25,0	+0,785	34,3	29,0	15,0		6,5
		+0,455					

Примечание. Допускается изготавливать квадраты типа С размером 6,3 и 10 мм без гнезда под шарик.